



A MEMBER OF THE UNI-EXPORT GROUP

# Uni-Export Instruments, s.r.o.



Charakterizace  
částic



Charakterizace  
povrchů

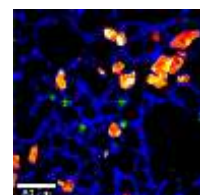


Charakterizace  
materiálů

## Novinky

### Detekce, klasifikace a identifikace mikročastic

V řadě oborů je v současné době zájem o mikročastice, ať už jako užitečnou složku různých materiálů nebo například nebezpečné mikroplasty. Firma Witec vyvinula jako příslušenství ke svým Ramanovým mikroskopům nástroj **ParticleScout**, který je schopen rychle detekovat mikročastice, třídít je podle jejich chemického složení a charakterizovat je na základě tvarových parametrů. Ve spojení s nástrojem pro práci s databázemi spekter **TrueMatch** se jedná o neocenitelného pomocníka při výzkumu mikročastic.



### Mobilní nástroj pro testování průmyslových lázní

Tenziometry **Krüß**, využívající metodu měření tlaku bublinky, jsou již delší dobu velmi užitečným nástrojem pro mobilní testování stavu průmyslových lázní. Nevýhodou byla nutnost připojení k počítači. **Krüß** nyní svůj bublinkový tenziometr **BPT mobile** doplnil 5" displejem a specializovaným softwarem. Díky němu lze v provozu snadno a přesně provádět měření různých lázní a sledovat trendy naměřených hodnot. To usnadňuje plánování regenerace lázní a zvyšuje plynulost technologie. Teplotní čidlo je u nového modelu odpojitelné, aby nedocházelo k jeho poškození v agresivnějších lázních a usnadnilo se jeho čištění.



**Firma Krüss byla pro rok 2018 zařazena mezi 100 nejinnovativnějších německých firem.**

### Rutinní charakterizace disperzí metodou NMR

Přístroj **Magnometer XRS** od firmy **Mageleka** slouží ke snadné a rychlé charakterizaci disperzí metodou NMR. Díky této metodice je možné získat informace o stavu disperze (podíl dispergované fáze, smáčený povrch) velmi rychle bez náročné přípravy vzorků, kterou vyžaduje většina jiných metod. Navíc je možné měřicí hlavu upravit například pro průtočná měření a umístit ji i do rizikových průmyslových prostředí.



### Ramanovský mikroskop v invertovaném uspořádání

Tradiční uspořádání Ramanovských mikroskopů je vhodné pro většinu vzorků a dává mikroskopům vysokou flexibilitu. Najde se ale i řada aplikací, kde tradiční uspořádání není optimální. Proto firma **WITec** vyvinula první Ramanovský mikroskop v invertovaném uspořádání **alpha300Ri**. Své využití nalezne hlavně v biologických aplikacích při zkoumání buněk nebo při zkoumání rozměrných vzorků.



### Váhy s magnetickou spojkou RUBOLAB

Firma **Rubolab** vyvinula váhy s magnetickou spojkou **RuboSORP** pro gravimetrická měření za náročných podmínek – vysoké tlaky, agresivní prostředí, široký rozsah teplot, směsi plynů. Váhy mohou být vybaveny kelímkem s nuceným prouděním plynu pro optimální interakci vzorku v kelímku s atmosférou nebo okénkem pro vizuální kontrolu experimentu. Spolu se systémy pro dávkování plynů **Rubolab** tvoří váhy velmi výkonný systém pro gravimetrickou analýzu vzorků za extrémních podmínek.



**CCSTec**[www.ccstec.at](http://www.ccstec.at)

přenosné i stabilní čítače částic Lighthouse; čítače pro vzduch, plyny, kapaliny; monitorovací systémy pro farmacii; polovodičový průmysl apod.; inženýring a instalace systémů

**Colloid-Metrix**

měření velikosti částic dynamickým rozptylem světla – 0,03 nm - 10 μm; měření Zeta potenciálu, videomikroskop pro měření velikosti částic a Zeta potenciálu, použití více laserů pro fluorescenční detekci

**Dispersion Technology**[www.dispersion.com](http://www.dispersion.com)

ultrazvukové spektrometry pro měření velikosti částic, Zeta potenciálu a mikroreologie u koncentrovaných suspenzí a emulzí

**Endecotts/Glen Creston**[www.endecotts.com](http://www.endecotts.com)

síta a sítovačky pro suché i mokré sítování; veškeré příslušenství pro sítoovou analýzu; vybavení pro vzorkování a reprezentativní dělení vzorků; konzistometry

**Formulation**[www.formulation.com](http://www.formulation.com)

sledování stability suspenzí a emulzí; studium tuhnutí povrchových vrstev a netradiční metody měření reologie v tekutých vzorcích; termická analýza s detekcí dynamického rozptylu světla

**Krüss**[www.kruss-scientific.com](http://www.kruss-scientific.com)

přístroje pro měření povrchového a mezifázového napětí; měření statického i dynamického povrchového a mezifázového napětí; stolní i přenosné přístroje pro měření kontaktních úhlů; analyzátory pěn; bezdotykový analyzátor topografie povrchů; variabilní uspořádání přístrojů pro měření kontaktních úhlů včetně individuálních řešení podle konkrétních požadavků zákazníka

**Lacerta Technology**[www.lacerta-technology.com](http://www.lacerta-technology.com)

dielektrická termická analýza – DETA; generátor vlhkosti

**Lighthouse Worldwide Solutions**[www.golighthouse.com](http://www.golighthouse.com)

přenosné i stabilní čítače částic pro vzduch, plyny i kapaliny

**Mageleka**[www.magnometer.com](http://www.magnometer.com)

stolní NMR analyzátor pro rutinní charakterizaci disperzí

**MicrotracBEL**[www.microtracbel.com](http://www.microtracbel.com)

sorpční analyzátory pro analýzu specifického povrchu a poréznosti; sorpce par; vysokotlaká sorpce, fyzikální sorpce i chemisorpce; pyknometrie

**Rubolab**[rubolab.de](http://rubolab.de)

váhy s magnetickou spojkou, vysokotlaké sorpční analyzátory, měření sorpční kapacity, analyzátory PSA (Pressure Swing Adsorption, tlaková cyklická adsorpce)

**Scientific Analysis Instruments**[www.saiman.co.uk](http://www.saiman.co.uk)

stolní i modulární SIMS analyzátory (hmotnostní spektrometrie sekundárních iontů) - přesná chemická analýza tenkých vrstev, hloubkové profily v nanometrovém měřítku

**WITec**[www.witec.de](http://www.witec.de)

mikroskopy skenující sondou – konfokální Ramanovská mikroskopie, SNOM, AFM

**ccstec****COLLOID  
METRIX****DT****Formulation**  
Smart scientific analysis**KRÜSS****Lacerta  
Technology****LIGHTHOUSE**  
WORLDWIDE SOLUTIONS**Mageleka****BEL**  
MicrotracBEL Corp.**RUBOLAB****SAI**  
SCIENTIFIC ANALYSIS INSTRUMENTS**WITec**  
focus innovations**Uni-Export Instruments, s.r.o.**, Šultysova 15, 169 00 Praha 6tel.: +420 2333538850, fax: +430 233353851, e-mail: [uniexport@uniexport.co.cz](mailto:uniexport@uniexport.co.cz), [www.uniexport.co.cz](http://www.uniexport.co.cz)