



A MEMBER OF THE UNI-EXPORT GROUP

# Uni-Export Instruments, s.r.o.



Charakterizace  
částic



Charakterizace  
povrchů



Charakterizace  
materiálů

## Novinky

### Spolupráce s firmou RUBOLAB

Představujeme firmu **Rubolab**, která vyrábí manometrické sorpční analyzátory pro náročné podmínky, vysoké tlaky, agresivní média, analyzátory sorpční kapacity a Pressure Swing Adsorption (adsorpce za měnícího se tlaku) analyzátory. Firma má bohaté zkušenosti s výrobou vysokotlakých analyzátorů a nabízí také výrobu vysokotlakých komor s průhledovými okénky. Unikátní vysokotlaký sorpční analyzátor **Rubolab MPA** dokáže měřit sorpci různých plynů na až 5 vzorcích při tlacích od vakua do 200 bar při teplotách do 300°C.



### Sorpční analýza

Třetí generace sorpčních analyzátorů **BELSORP-max III** firmy **MicrotracBEL** využívá zkušenosti předchozích generací. Umožňuje současné měření až 4 vzorků, pro maximální citlivost využívá ověřenou metodu kompenzace mrtvého objemu "Advance Free Space Measurement". Nově má implementovanou funkci "Gas Dosing Optimisation" pro automatickou optimalizaci parametrů měření. Inteligentní systém evakuace a řízení ventilů významně zkracuje dobu měření. Přesný temperační systém zkvalitňuje měření sorpce par. Nově je systém vybaven funkcí pro vzdálené sledování stavu měření a naměřených výsledků



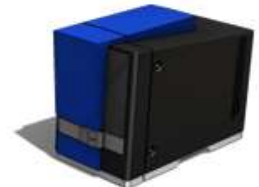
### Analyzátor pěn dle Ross-Milese

Hlavně v průmyslu bude zřejmě sloužit nový přístroj firmy **Krüss** pro charakterizaci pěn dle **Ross-Milese** (ASTM D 1173). Přístroj automatizuje celou proceduru, eliminuje nepřesnosti způsobené lidským faktorem a šetří čas operátora. Přesný optický systém odečítání zvyšuje výrazně přesnost měření a zvětšuje množství informací získaných během měření vzorku.



### Termická analýza

Firma **Formulation** je známa svými inovativními postupy a opět přišla s novými metodikami charakterizace materiálů. Svou metodiku **Diffusing Wave Spectroscopy** využila ve spojení s přesnou regulací a měřením teploty vzorku a výsledkem je termický analyzátor **RHEOLASER Crystal** pro charakterizaci makro vzorků i s heterogenní strukturou – například čokolády.



### Reologie

Další novinkou firmy **Formulation** je přístroj **FLUIDICAM Rheo**. Přístroj slouží pro měření reologických vlastností kapalin v nejširším rozsahu smykových rychlostí. Za přesnost a jednoduchost použití přístroje se zasloužila optická komparační metoda, díky které jsou naměřené výsledky i velmi věrohodné, protože uživatel může průběh měření přímo sledovat a nedostane výsledky z "černé skříňky".



CCSTec  [www.ccstec.at](http://www.ccstec.at)

přenosné i stabilní čítače částic Lighthouse - čítače pro vzduch, plyny, kapaliny - monitorovací systémy pro farmacii, polovodičový průmysl apod. - inženýring a instalace systémů

Dispersion Technology   [www.dispersion.com](http://www.dispersion.com)

ultrazvukové spektrometry pro měření velikosti částic, Zeta potenciálu a mikrorologie u koncentrovaných suspenzí a emulzí, měření vodivosti nepolárních kapalin

Endecotts/Glen Creston   [www.endecotts.com](http://www.endecotts.com)

síta a sítačky pro suché i mokré sítování - veškeré příslušenství pro síťovou analýzu - vybavení pro vzorkování a reprezentativní dělení vzorků - konzistometry

Formulacion   [www.formulacion.com](http://www.formulacion.com)

sledování stability suspenzí a emulzí, studium tuhnutí povrchových vrstev a netradiční metody měření reologie v tekutých vzorcích, termická analýza s detekcí dynamického rozptylu světla

Krüss  [www.kruss.de](http://www.kruss.de)

přístroje pro měření povrchového a mezifázového napětí - měření statického i dynamického povrchového a mezifázového napětí - stolní i přenosné přístroje pro měření kontaktních úhlů - analyzátoary pěn - variabilní uspořádání přístrojů pro měření kontaktních úhlů včetně individuálních řešení podle konkrétních požadavků zákazníka

Lacerta Technology  [www.lacerta-technology.com](http://www.lacerta-technology.com)

dielektrická termická analýza - DETA, generátor vlhkosti

Lighthouse Worldwide Solutions  [www.golighthouse.com](http://www.golighthouse.com)

přenosné i stabilní čítače částic pro vzduch, plyny i kapaliny

Microtrac   [www.mirotrac.com](http://www.mirotrac.com)

měření velikosti částic - laserová difrakce 0,01 - 2800  $\mu\text{m}$  - měření suchých prášků, suspenzí a emulzí - dynamický rozptyl světla 0,08 - 6000 nm - měření Zeta potenciálu - obrazové analyzátoary velikosti částic v suchém stavu (10 $\mu\text{m}$  do 115mm) a v kapalinách - 3D obrazová analýza - robustní přístroje pro provozní nasazení - analyzátoary obsahu prachových částic

MicrotracBEL  [www.microtrac-bel.com/en](http://www.microtrac-bel.com/en)

sorpční analyzátoary pro analýzu specifického povrchu a poréznosti, sorpce par, vysokotlaká sorpce, fyzikální sorpce i chemisorpce, pyknometrie

Particle Metrix  [www.particle-metrix.com](http://www.particle-metrix.com)

videomikroskop pro měření elektroforetické pohyblivosti, Zeta potenciálu a velikosti částic dynamickým rozptylem světla - měření Zeta potenciálu metodou "current streaming potential"

Rubolab  [rubolab.de](http://rubolab.de)

vysokotlaké sorpční analyzátoary, měření sorpční kapacity, analyzátoary PSA (Pressure Swing Adsorption, adsorpce za měnícího se tlaku)

Scientific Analysis Instruments  [www.saiman.co.uk](http://www.saiman.co.uk)

stolní SIMS analyzátoar (hmotnostní spektrometrie sekundárních iontů) - přesná chemická analýza tenkých vrstev, hloubkové profily v nanometrovém měřítku

WITec  [www.witec.de](http://www.witec.de)

mikroskopy skenující sondou - konfokální mikroskopie, konfokální Ramanovská mikroskopie, SNOM, AFM

ccstec

DT

Endecotts

Formulacion  
Smart scientific analysis

KRÜSS

Lacerta  
Technology

LIGHTHOUSE  
WORLDWIDE SOLUTIONS

Microtrac  
Total Solutions in Particle Characterization

BEL  
MicrotracBEL Corp.

PARTICLEMETRIX

RUBOLAB

SAI  
SCIENTIFIC ANALYSIS INSTRUMENTS

WITec  
focus innovations

Uni-Export Instruments, s.r.o., Šulysova 15, 169 00 Praha 6

tel.: +420 2333538850, fax: +430 233353851, e-mail: uniexport@uniexport.co.cz, www.uniexport.co.cz